

# **Sylwia Grzeszczak**

2016

## **Zestawienie sprzętu oświetleniowego**

<b>GRAND MA 2 FULL/LIGHT</b>	<b>1 szt</b>
<b>ROBE ROBIN POINTE (mode 1)</b>	<b>12 szt</b>
<b>ROBE ROBIN 800 LED WASH (mode 3)</b>	<b>8 szt</b>
<b>ROBE ROBIN 800 LED WASH (mode 6)</b>	<b>8 szt</b>
<b>MARTIN ATOMIC 3000</b>	<b>4 szt</b>
<b>4 – LITE BLINDER</b>	<b>5 szt</b>
<b>SUNSTRIP</b>	<b>16 szt</b>
<b>HAZER + wentylator</b>	<b>4 szt</b>
<b>PC 1000</b>	<b>2 szt</b>

---

## **KONSTRUKCJE, SCENA, PODESTY**

- Konstrukcja zadaszania i sceny powinna być stabilna, wypoziomowana oraz wykonana zgodnie z obowiązującymi przepisami BHP oraz powinna posiadać aktualne atesty.
  - **Tył oraz boki konstrukcji powinny być wystłonięte czarnym horyzontem tak aby nie przeszkadzał pracy urządzeń.**
  - W oknie sceny nie mogą znajdować się banery ani plakaty reklamowe.
  - Minimalne wymiary sceny to 12m szerokości oraz 10m głębokości. Scena musi posiadać barierki z 3 stron. Schody muszą posiadać barierki oraz powinny być stabilne.
  - **Wysokość okna sceny powinna wynosić 6 m.**
  - Podest pod konsolę powinien znajdować się w osi sceny, na podwyższeniu minimum 0,5m. Podest musi być stabilny i zabezpieczony od warunków atmosferycznych.
  - Zespół potrzebuje 3 podesty, pod perkusje 3 x 2m wysoki do 0.3m oraz 2 x 1m wysoki na 0.3m na froncie sceny pod gitarzystów . Podesty muszą być stabilne.
  - Niezbędny jest dojazd do sceny dla auta typu BUS.
- 

## **UWAGI**

- Liczba urządzeń nie podlega zmianie bez wyraźnej przyczyny.
- Możliwa jest zamiana niektórych urządzeń na inne, podobnej klasy po uzgodnieniu z realizatorem.
- **Robe LED Wash 800 8 sztuk– jest możliwość zamiany tylko na Robe Robin LED Wash 600 (mode 1) !!!** Pozostałe LED Wash'e używane na froncie mogą być zamienione na podobnej klasy.
- **Grand MA 2** – nie akceptujemy mikserów typu „on PC” oraz wersji ultra light.
- Oprogramowanie w konsolecie powinno być najnowsze.
- Wymagany jest kontakt z realizatorem oświetlenia minimum 10 dni przed planowanym koncertem w celu potwierdzenia ustaleń z rideru.

## **Opis urządzeń:**

Czerwony – Robe Pointe

Niebieski – Robe 600/800/LEDBEAM 1000 (mode z ringami)

Zielony – Robe 800 LedWash (mode 3)

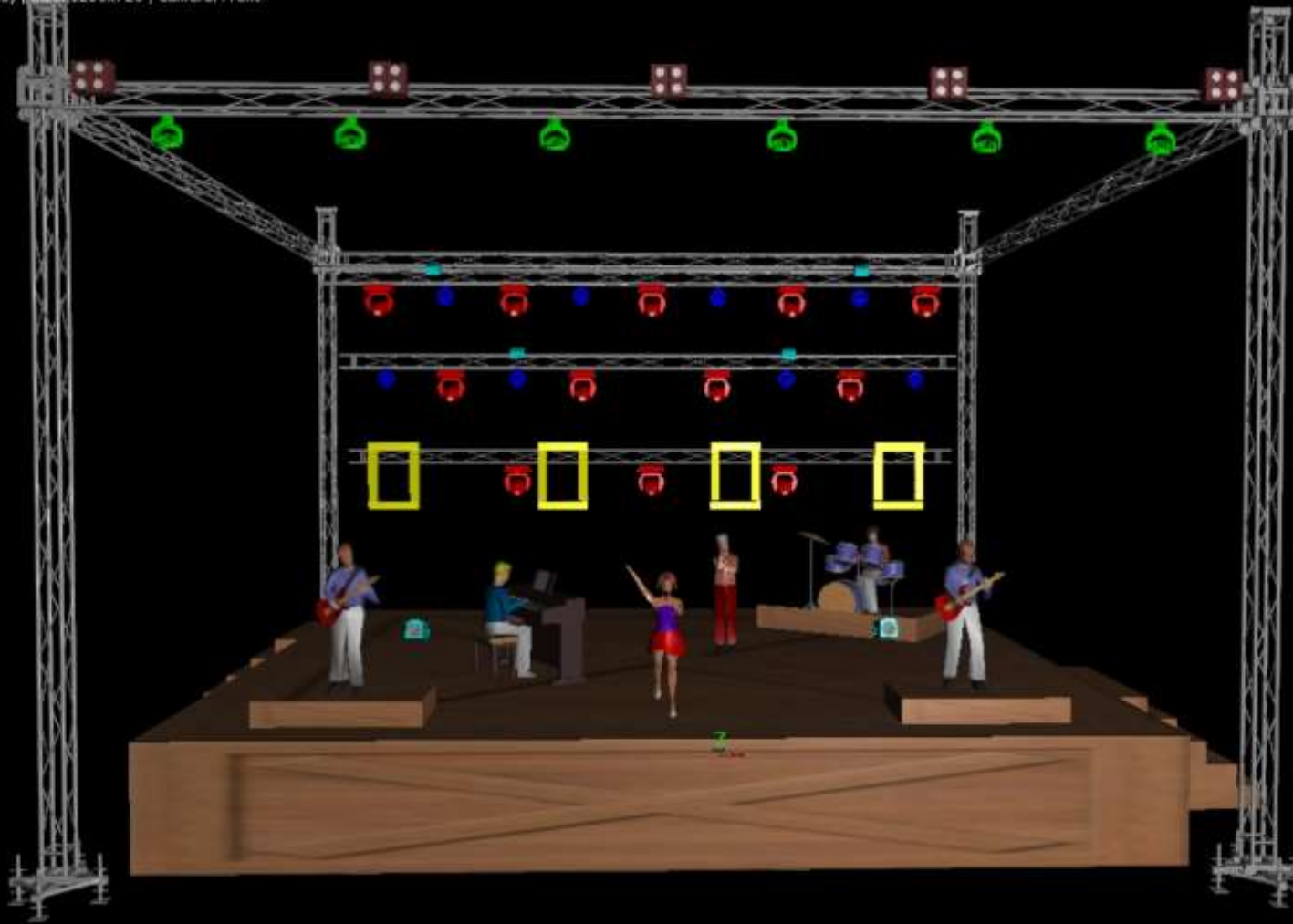
Niebieski – Martin Atomic Strobo

Żółty - Sunstrip

Błękitny – PC 1000

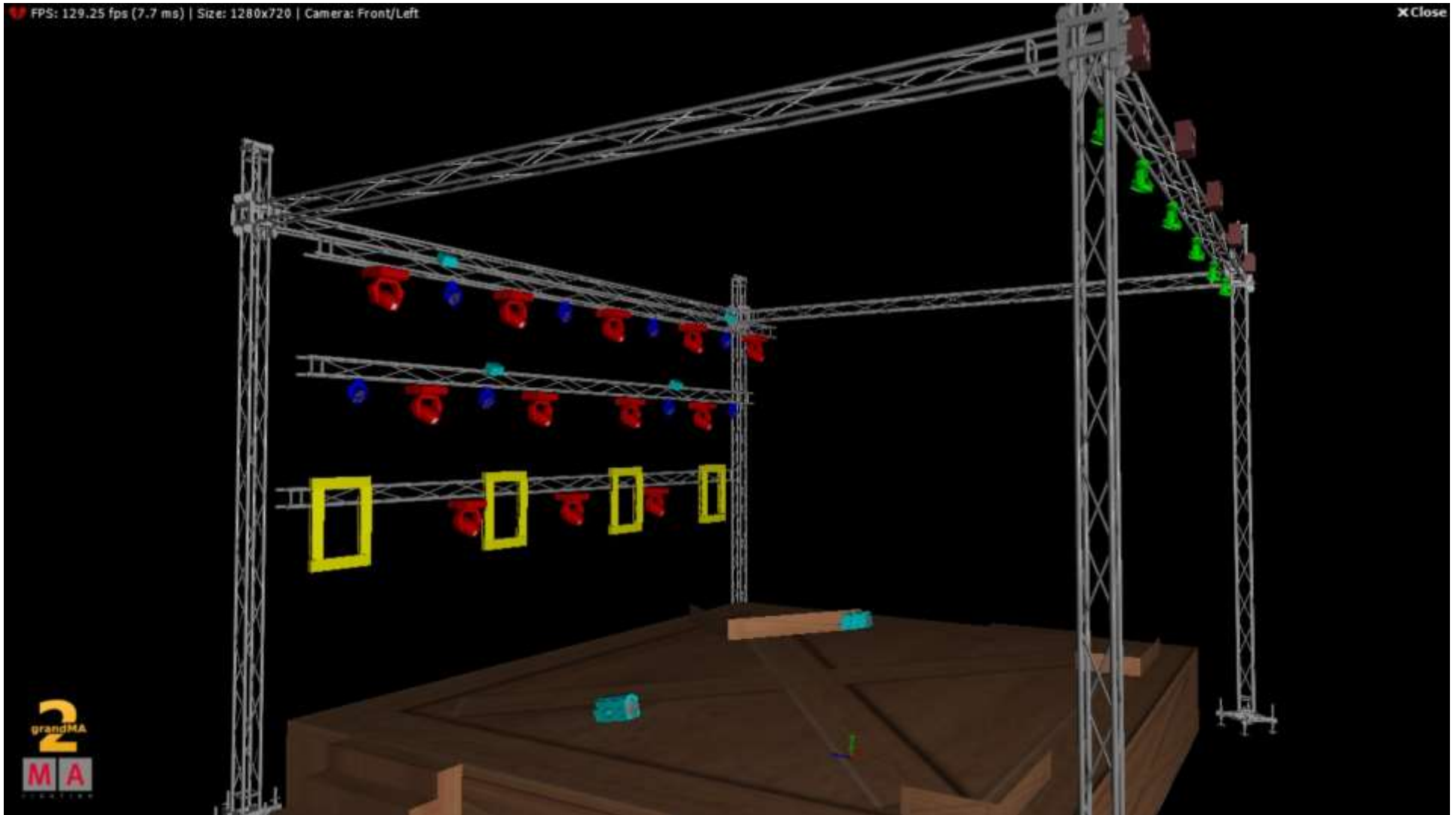
Brązowy – Public Blinder 4-lite

FPS: 97.93 fps (10.2 ms) | Size: 1280x720 | Camera: Front



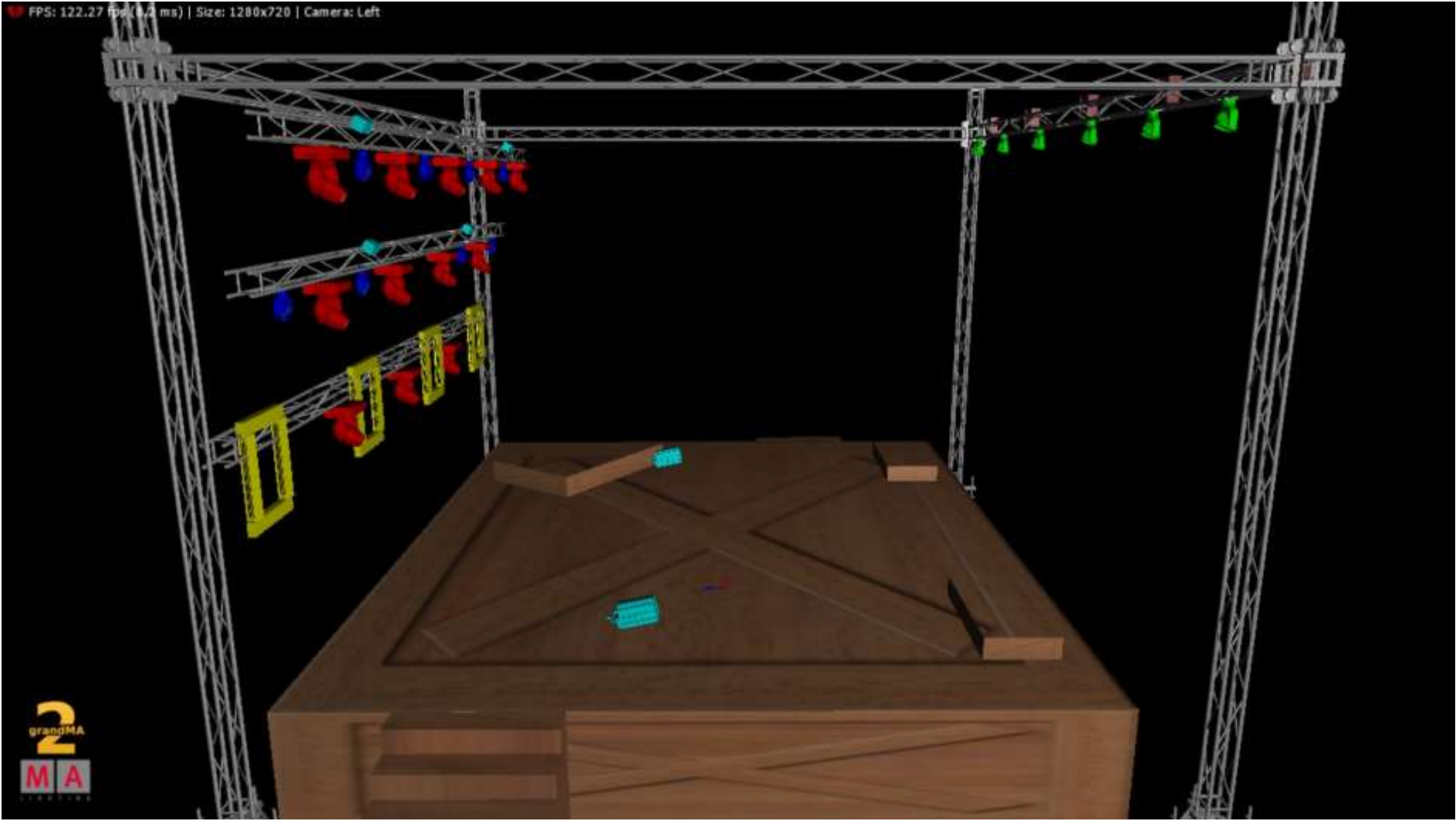
FPS: 129.25 fps (7.7 ms) | Size: 1280x720 | Camera: Front/Left

X Close



grandMA  
2  
MA

FPS: 122.27 fps (8.2 ms) | Size: 1280x720 | Camera: Left

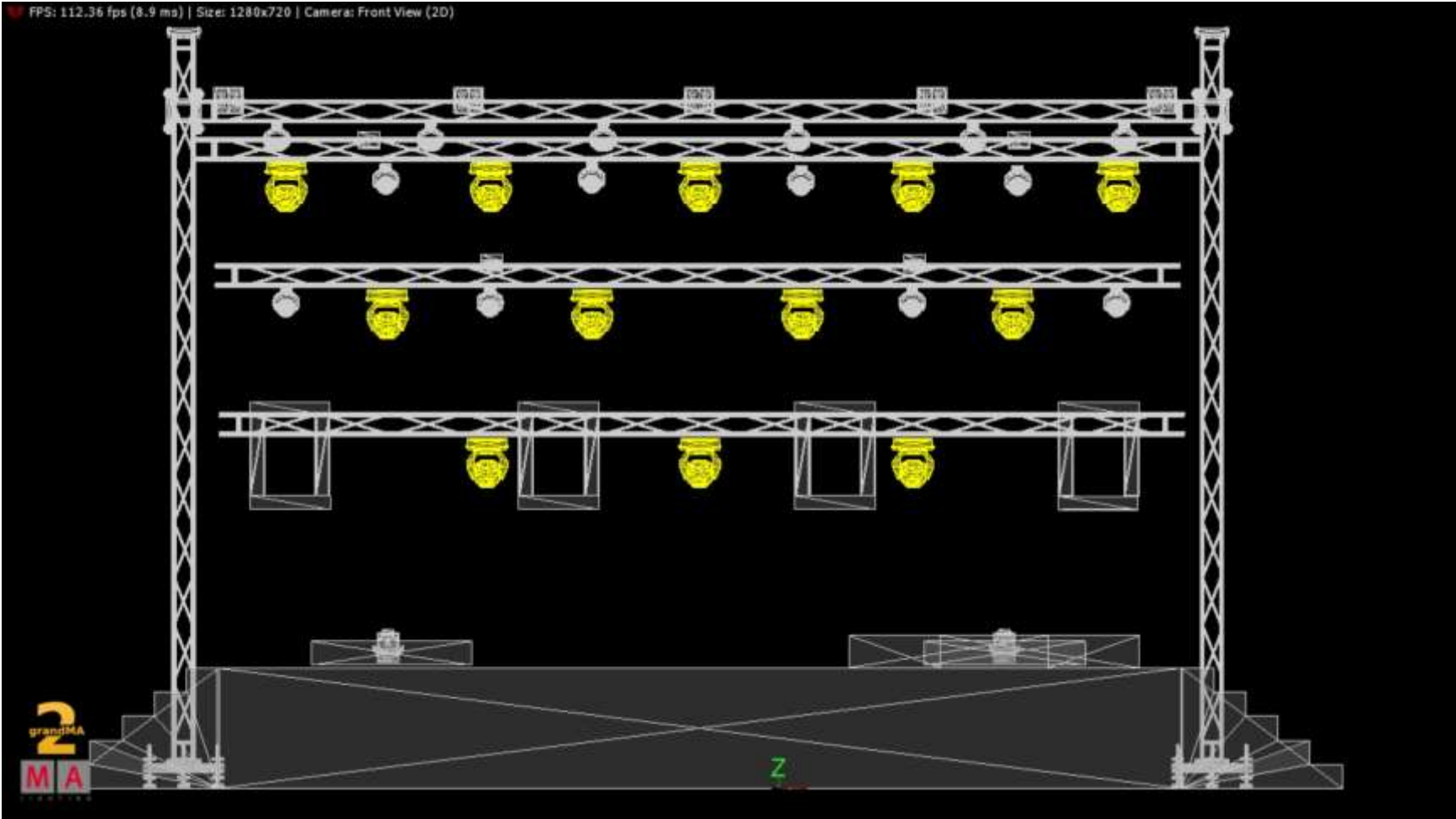


FPS: 118.07 fps (8.5 ms) | Size: 1280 x 720 | Camera: Side View (2D)

X Close

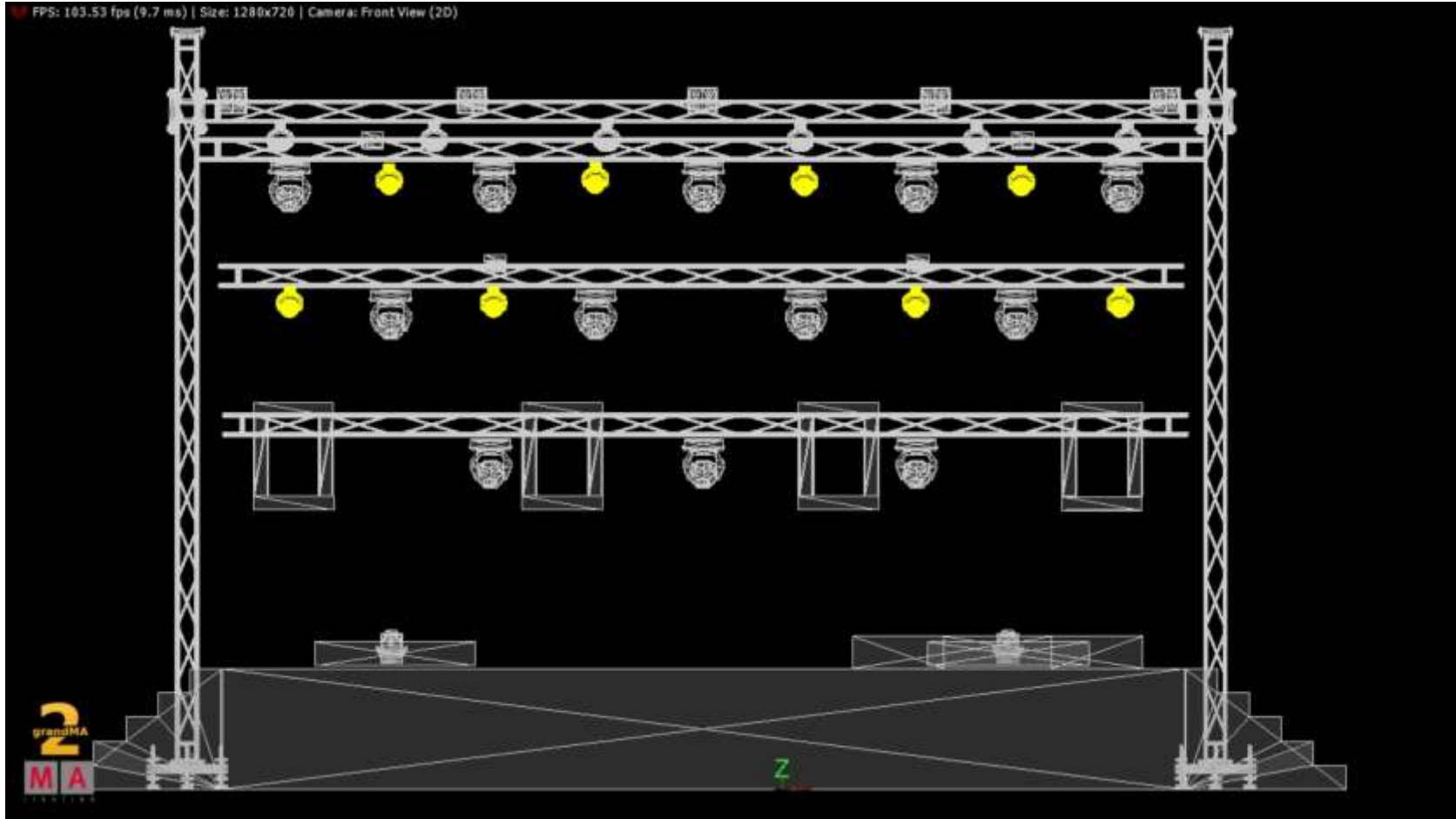


# ROBE POINTE





# *ROBE ROBIN LED WASH 800 (mode 6)*



# SUSNTRIP

